

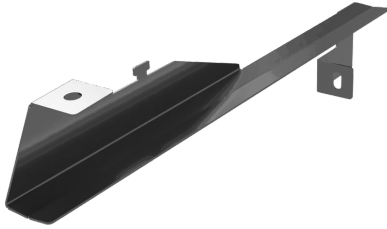


Valmistettu Suomessa!

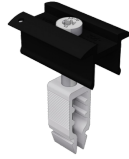
Easysolar-tiilikattokiinnike

1

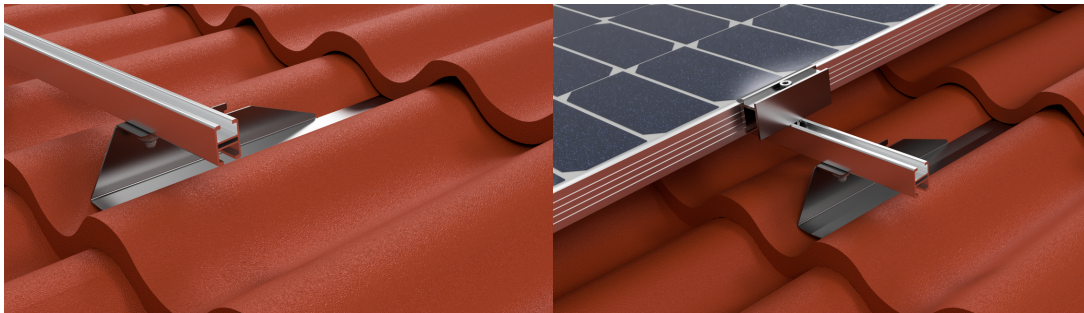
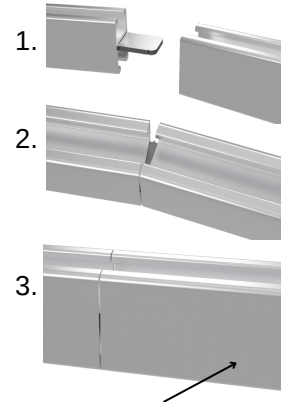
Tiilikaton kiinnike



Aurinkopaneelin välikiinnike

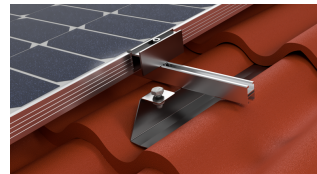
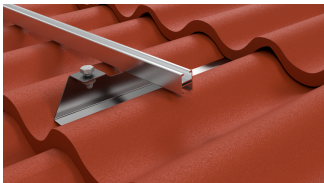


Jatkopalan asennus



Tiilikattokiinnike asennetaan metrin välein. Kiinnikkeen yläpuolella oleva tiili liu'utetaan toisen tiilen alle, jolloin kiinnike päästään ruuvaamaan puuruuvilla ruoteeseen. Tämän jälkeen kiinnikkeen yläpuolella oleva tiili liu'utetaan takaisin paikalleen. Kun kattokiinnikkeet ovat tukevasti paikallaan kiinnitetään ensimmäinen alumiinikisko pultilla ja mutterilla kiinnikkeeseen. Seuraava kisko asennetaan vinosti jatkon avulla ja käännetään suoraan jolloin kisko lukkiutuu. Alumiinikisko kannattaa asentaa niin, että laitimmainen kattokiinnike jää aurinkopaneelin alle suojaan. Eli kattokiinnikkeitä kiinnitetään noin metrin välein, kuten paneelikiinnike. Näin alumiinikiskolle tulee mahdollisimman pieni kuormitus. Aurinkopaneelit kiinnitetään alumiinikiskoon pikakiinnikkeillä.

Uudet PERC-aurinkopaneelit voidaan asentaa lähelle katon pintaan, koska ne eivät vaadi tuuletusta. Silloin voidaan käyttää kiinnikkeessä olevaa T-kiinnitysripaa. Tällöin kiinnikkeet asennetaan kääntämällä ensin kiinnike alumiinikiskoon ja sen jälkeen kokoonpano asennetaan katolle.



Aurinkopaneelit kannattaa asentaa mahdollisimman lähelle harjaa ja noin 1 metrin päähän piipusta sivusuunnassa. Aurinkopaneelit asennetaan pystysuoraan rakenteellisen lujuuden vuoksi. Kaapelonti on hyvä suunnitella ennen aurinkopaneelien asennusta. Aurinkopaneelien määrä ryhmässä on min. 8 kpl ja max 24 kpl. Muista myös maadoittaa alumiinikisko.

Asennustelineet



Asennusvideo



[AURINKOPANEELIKAUPPA.FI](https://www.aurinkopaneelikauppa.fi)



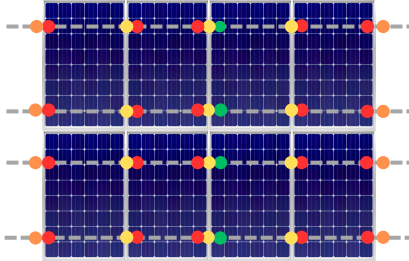
Valmistettu Suomessa!

Easysolar-tiilikattokiinnike

2

Alumiinikisko asennetaan 30-40 cm aurinkopaneelin ylä- ja alareunasta.
Aurinkopaneelit asennetaan pystysuoraan niiden rakenteellisen lujuuden vuoksi.

8 aurinkopaneelia, kaksi riviä

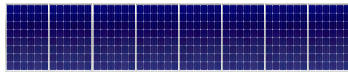


Vaadittava tila 4 m x 3,6 m
Aurinkopaneelien määrä 8 kpl 400 Wp
Yhteisteho 3200 Wp

- kattokiinnike
- päätykiinnike
- välikiinnike
- jatko

8 alumiinikiskoa (2,2 m)
20 tiilikattokiinnikettä
8 aurinkopaneelin päätykiinnikettä
12 aurinkopaneelin välikiinnikettä
4 jatkoa

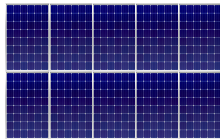
8 aurinkopaneelia, yksi rivi



8 m x 1,8 m
8 x 400 Wp = 3200 Wp

8 alumiinikiskoa (2,2 m)
18 tiilikattokiinnikettä
4 aurinkopaneelin päätykiinnikettä
14 aurinkopaneelin välikiinnikettä
6 jatkoa

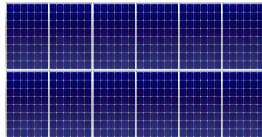
10 aurinkopaneelia, kaksi riviä



5 m x 3,6 m
10 x 400 Wp = 4000 Wp

10 alumiinikiskoa (2,2 m)
24 tiilikattokiinnikettä
8 aurinkopaneelin päätykiinnikettä
16 aurinkopaneelin välikiinnikettä
8 jatkoa

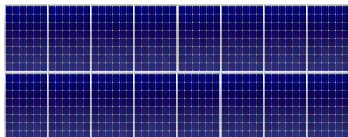
12 aurinkopaneelia, kaksi riviä



6 m x 3,6 m
10 x 400 Wp = 4000 Wp
kaksi kiskoa katkaistaan keskeltä

12 alumiinikiskoa (2,2 m)
28 tiilikattokiinnikettä
8 aurinkopaneelin päätykiinnikettä
20 aurinkopaneelin välikiinnikettä
8 jatkoa

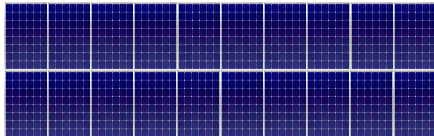
16 aurinkopaneelia, kaksi riviä



8 m x 3,6 m
16 x 400 Wp
= 6400 Wp

16 alumiinikiskoa (2,2 m)
36 tiilikattokiinnikettä
8 aurinkopaneelin päätykiinnikettä
28 aurinkopaneelin välikiinnikettä
12 jatkoa

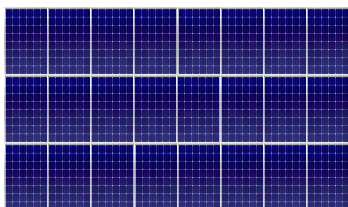
20 aurinkopaneelia, kaksi riviä



10 m x 3,6 m
20 x 400 Wp
= 8000 Wp

20 alumiinikiskoa (2,2 m)
44 tiilikattokiinnikettä
8 aurinkopaneelin päätykiinnikettä
36 aurinkopaneelin välikiinnikettä
16 jatkoa

24 aurinkopaneelia, kolme riviä



8 m x 5,4 m
24 x 400 Wp
= 9600 Wp

24 alumiinikiskoa (2,2 m)
54 tiilikattokiinnikettä
12 aurinkopaneelikiinnikettä
42 aurinkopaneeli välikiinnikettä
18 jatkoa

Asennustelineet



AURINKOPANEELIKAUPPA.FI

Asennusvideo

