



Valmistettu Suomessa!

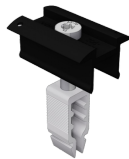
# Easysolar-saumakattokiinnike

1

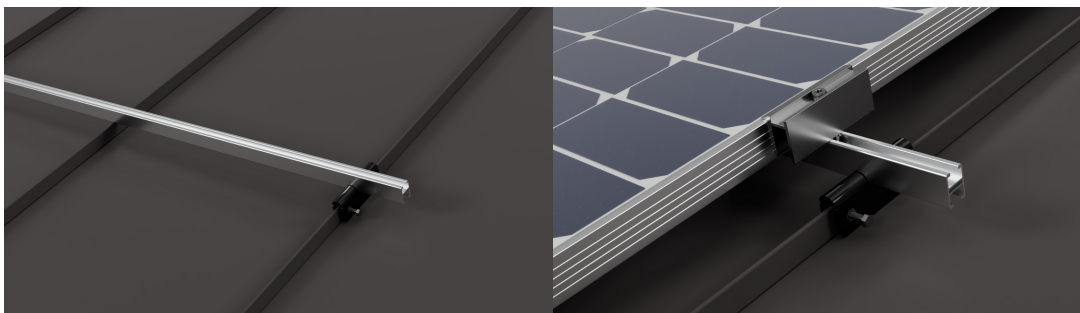
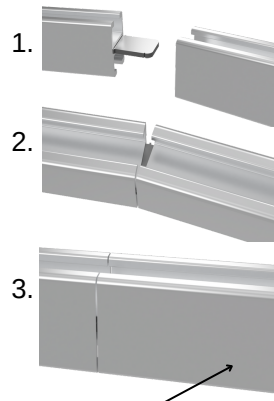
Saumakaton kattokiinnike



Aurinkopaneelin välikiinnike



Jatkopalan asennus



Kolme saumakattokiinnikettä liu'utetaan ensimmäiseen alumiinikiskon uraan. Kisko ja kiinnikkeet asetetaan katolle niin, että joka toiseen saumaan osuu kattokiinnike. Seuraava kisko asennetaan vinosti jatkon avulla ja käännetään suoraan jolloin kisko lukkiutuu. Alumiinikisko kannattaa asentaa niin, että laitimmainen kattokiinnike jää aurinkopaneelin alle suojaan. Eli kattokiinnikkeitä kiinnitetään noin metrin välein, kuten paneelikiinnike. Näin alumiinikiskolle tulee mahdollisimman pieni kuormitus.

Tärkeää on, että kisko lukitaan sivusuunnassa. Sen voi tehdä esimerkiksi asentamalla joka toinen kiinnike toisinpäin. Liukuminen sivusuunnassa voidaan estää myös poraruuvilla, joka kiinnitetään kattokiinnikkeen ja alumiinikiskon väliin pieneen uraan. Kattokiinnikkeen ruuvit kiristetään niin, että saumaa ei vaurioiteta, mutta kiinnike pysyy kuitenkin lujasti katossa kiinni. Uudet PERC-aurinkopaneelit voidaan asentaa lähelle katon pintaan, koska ne eivät vaadi tuuletusta. Aurinkopaneelit kiinnitetään alumiinikiskoon pikakiinnikkeillä.

Alumiinikisko asennetaan 30-40 cm aurinkopaneelin ylä- ja alareunasta. Aurinkopaneelit kannattaa asentaa mahdollisimman lähelle harjaa ja noin 1 metrin päähän piipusta sivusuunnassa. Kaapelit kiinnitetään aurinkopaneeliin ja tuodaan harjalta alas. Aurinkopaneelit asennetaan pystysuoraan niiden rakenteellisen lujuuden vuoksi. Kaapelonti on hyvä suunnitella ennen aurinkopaneelien asennusta. Aurinkopaneelien määrä ryhmässä on min. 8 kpl ja max 24 kpl. Muista myös maadoittaa alumiinikisko.

Asennustelineet



Saumakatto



[AURINKOPANEELIKAUPPA.FI](https://www.aurinkopaneelikauppa.fi)



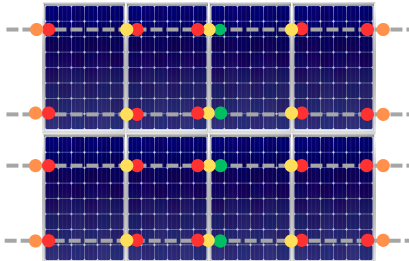
Valmistettu Suomessa!

# Easysolar-saumakattokiinnike

2

Alumiinikisko asennetaan 30-40 cm aurinkopaneelin ylä- ja alareunasta.  
Aurinkopaneelit asennetaan pystysuoraan niiden rakenteellisen lujuuden vuoksi.

## 8 aurinkopaneelia, kaksi riviä

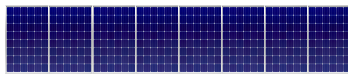


Vaadittava tila 4 m x 3,6 m  
Aurinkopaneelien määrä 8 kpl 400 Wp  
Yhteisteho 3200 Wp

- kattokiinnike
- päätykiinnike
- välikiinnike
- jatko

8 alumiinikiskoa (2,2 m)  
20 saumakattokiinnikettä  
8 aurinkopaneelin päätykiinnikettä  
12 aurinkopaneelin välikiinnikettä  
4 jatkoa

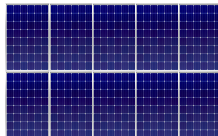
## 8 aurinkopaneelia, yksi rivi



8 m x 1,8 m  
8 x 400 Wp = 3200 Wp

8 alumiinikiskoa (2,2 m)  
18 saumakattokiinnikettä  
4 aurinkopaneelin päätykiinnikettä  
14 aurinkopaneelin välikiinnikettä  
6 jatkoa

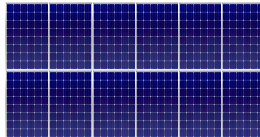
## 10 aurinkopaneelia, kaksi riviä



5 m x 3,6 m  
10 x 400 Wp = 4000 Wp

10 alumiinikiskoa (2,2 m)  
24 saumakattokiinnikettä  
8 aurinkopaneelin päätykiinnikettä  
16 aurinkopaneelin välikiinnikettä  
8 jatkoa

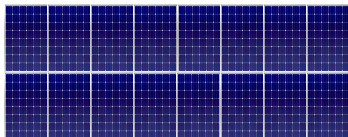
## 12 aurinkopaneelia, kaksi riviä



6 m x 3,6 m  
10 x 400 Wp = 4000 Wp

12 alumiinikiskoa (2,2 m)  
28 saumakattokiinnikettä  
8 aurinkopaneelin päätykiinnikettä  
20 aurinkopaneelin välikiinnikettä  
8 jatkoa

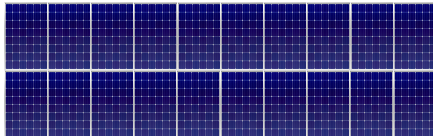
## 16 aurinkopaneelia, kaksi riviä



8 m x 3,6 m  
16 x 400 Wp  
= 6400 Wp

16 alumiinikiskoa (2,2 m)  
36 saumakattokiinnikettä  
8 aurinkopaneelin päätykiinnikettä  
28 aurinkopaneelin välikiinnikettä  
12 jatkoa

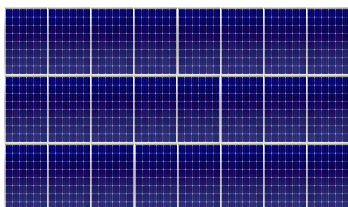
## 20 aurinkopaneelia, kaksi riviä



10 m x 3,6 m  
20 x 400 Wp  
= 8000 Wp

20 alumiinikiskoa (2,2 m)  
44 saumakattokiinnikettä  
8 aurinkopaneelin päätykiinnikettä  
36 aurinkopaneelin välikiinnikettä  
16 jatkoa

## 24 aurinkopaneelia, kolme riviä



8 m x 5,4 m  
24 x 400 Wp  
= 9600 Wp

24 alumiinikiskoa (2,2 m)  
54 saumakattokiinnikettä  
12 aurinkopaneelikiinnikettä  
42 aurinkopaneeli välikiinnikettä  
18 jatkoa

Asennustelineet



Saumakatto



**AURINKOPANEELIKAUPPA.FI**