

plejd

**GWY-01**  
ASENNUSOHJE

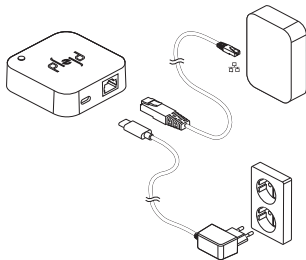


**GATEWAY**

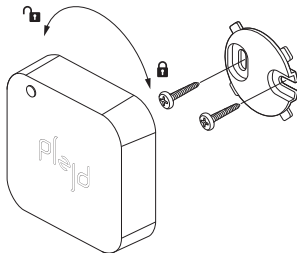
Lisätietoja saat **Plejd**-sovelluksesta  
tai sivustosta **plejd.fi**

## 1 Asenna tuote

Yhdistä Gateway paikallisverkkoon Ethernetin kautta ja pistorasiaan verkkolaitteen avulla. Mukana toimitetaan verkkojohto ja virtalähde. Sijoita Gateway Plejd-järjestelmän



kantoalueelle (ei tiiviisti sulkeutuvaan metallikaappiin). Tuote voidaan asentaa mukana toimitetulla seinäkiinnikkeellä. Ruuvit eivät sisälly toimitukseen.



## 2 Noudata sovelluksen ohjeita

Lataa Plejd-sovellus App Storesta tai Google Playsta. Avaa sovellus ja seuraa ohjeita lisätäksesi Gateway

Plejd-järjestelmäsi. Asennus vaatii Bluetooth®- ja Internet-yhteyden.

## Verkkosovitin (kuuluu toimitukseen\*)

100-230 V ~50/60 Hz 0,2 A

Lähtöjännite: +5V DC 1 A

USB-C

\*Toimitetaan DVE verkkosovittimella, mallinumero DSA-6PF6G-05 FEU. Käytä ainoastaan listattua adapteria.

## Tehonkulutus

0,6 W

## Käyttölämpötila

0 ... +35 °C sisätiloissa

## Mitat

70x70x20 mm

## LAN-Liitäntä

Ethernet/RJ45

## Yhteydet

2,4 GHz mesh

Bluetooth®

<10 dBm

## Kantama

Noin 10 m sisätiloissa.

Plejdin mesh-teknikka pidentää kantavuutta, koska laitteet ovat yhteydessä toisiinsa.

## HomeKit® yhdistäminen

HomeKit voidaan lisätä Gateway tuotteeseen käyttäen Apple® Koti-sovellusta ja iPhone® tai iPad® laitteita. Avaa Apple Koti-sovellus ja noudata lisävarusteen lisäämistä koskevia ohjeita.

## Etsintätila

Gateway on automaattisesti etsintätilassa 10 minuutin ajan käynnistyksen jälkeen. Tätä tarvitaan pariliitoksen muodostamiseen HomeKitin kanssa. Jos haluat ottaa etsintätilan uudelleen käyttöön manuaalisesti, paina tuotteessa Gateway päällä olevaa painiketta.



### Tärkeää tietoa

Älä käytä tuotetta, jos siinä on näkyviä vaurioita. Puhdista tuote kuivalla liinalla.



Tätä sähkötuotetta ei saa hävittää muun kotilousjätteen mukana. Ota yhteyttä paikalliseen kierrätyskeskukseen saadaksesi ohjeita sähkö- ja elektroniikk-alaitteiden hävittämisestä.

## Tuki

Jos sinulla on tekniikkaan liittyviä kysymyksiä, ota yhteyttä meidän asiakaspalveluumme: [tuki@plejd.fi](mailto:tuki@plejd.fi) | +358 20 730 7235

## Seuraavien standardien mukainen

Plejd AB vakuuttaa, että radiolaitetyyppi GWY-01 on direktiivin 2014/53/EU mukainen.

EU-vaatimustenmukaisuusvakuutuksen täysimittainen teksti on saatavilla seuraavassa internetosoitteessa: [plejd.com/compliance](http://plejd.com/compliance)



## Plejd AB

Krokslätts Fabriker 27A  
431 37 Mölndal  
Ruotsi

Valmistaja | Plejd AB  
Valmistusmaa | Ruotsi

Tiedonsiirto iPhone<sup>®</sup>-, iPad<sup>®</sup>-, Apple Watch<sup>®</sup>-, HomePod<sup>®</sup>- tai Mac<sup>®</sup>-laitteiden ja HomeKit<sup>®</sup>-yhteensopivan Gatewayn välillä on suojattu HomeKit-tekniikalla.

Works with Apple<sup>®</sup> -merkin käyttö tarkoittaa, että lisälaitte on suunniteltu toimimaan nimenomaan tunnuksessa yksilöidyn tekniikan kanssa ja kehittäjä on sertifioinut sen täyttämään Apple suorituskykystandardit. Apple ei ole vastuussa tämän laitteen toiminnasta tai sen yhdenmukaisuudesta turvallisuus- ja säädösstandardien kanssa.